

## P2402 通信カードでの mopera.net 接続設定手順

mopera サービス(mopera.ne.jp)終了に伴い mopera-U ライトプランの契約、コントローラ PDA の接続番号変更編集(mopera.ne.jp : \* 9 9 \* \* \* 1 # → mopera.net : \* 9 9 \* \* \* 3 #)が必要となることをご案内し、その際の契約、変更編集の手順書をご連絡しましたが、docomo からの情報提供不足、説明漏れがあり、P2402 通信カードでは通信カード内に接続先 APN の追加登録が必要であることが判明しました。(cid 番号 : 3、接続先 APN : mopera.net の追加登録)

以下に PC を使って P2402 通信カードに mopera.net の APN 追加登録を行う操作手順を説明いたしますので、この操作手順に沿って APN の追加登録を行っていただけますようお願いいたします。

必要機材 : P2402 通信カード

CF タイプ P2402 用の PCMCIA アダプタ

PCMCIA カードスロットがある PC または PCMCIA カード接続用ユニット

手順 1. まず P2402 通信カードへ APN 追加登録するための PC 用ドライバソフトを以下の docomo お客様サポートサイトからダウンロード入手します。

docomo ホーム → お客様サポート → 製品・サービスのご利用・ご活用情報 → アプリケーションダウンロード → FOMA 用アプリケーション → 通信設定ファイル (ドライバ) → FOMA 用通信設定ファイル (ドライバ) → データ通信製品 → P2402



表示された下画面にて使用 PC の OS 用のドライバソフトをダウンロード保存します。

### 【サイトの URL】

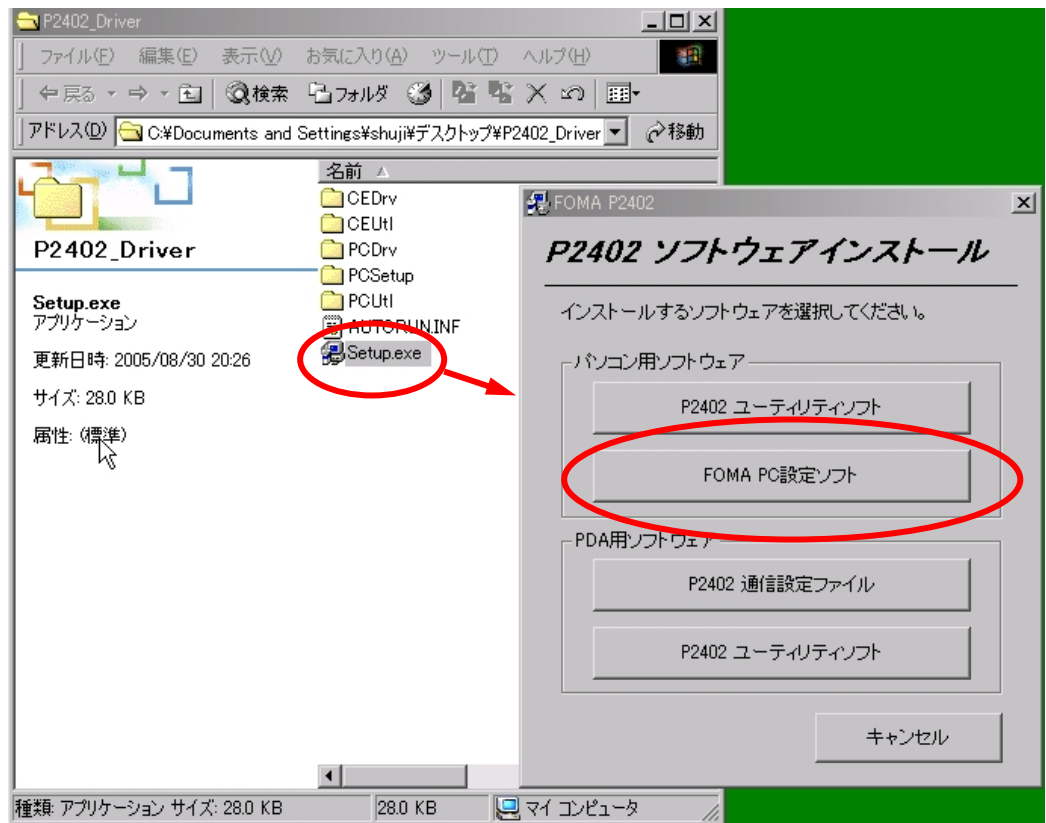
[http://www.nttdocomo.co.jp/support/utilization/application/foma/com\\_set/driver/card/p2402/index.html](http://www.nttdocomo.co.jp/support/utilization/application/foma/com_set/driver/card/p2402/index.html)



PCのOSで選択し、ダウンロード操作保存しますと圧縮形態『PCUtl.exe』名ファイルができます。この『PCUtl.exe』をダブルクリックしますと自動解凍され『P2402\_Driver』と云うファイルができます。

以下の手順は、OSがWindows2000のPCで行った場合での画面となっています。

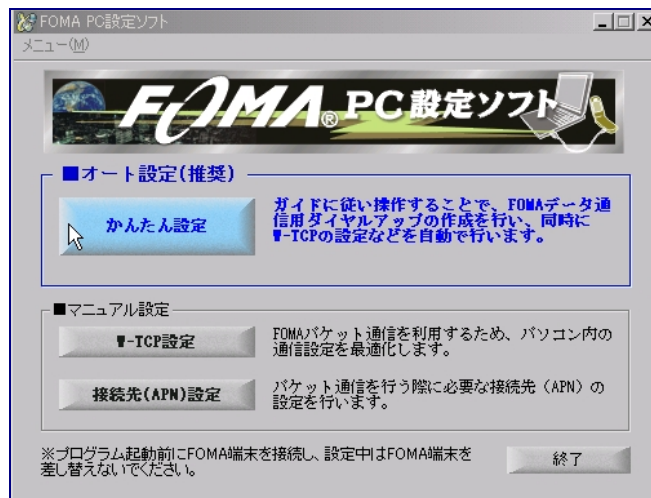
手順2. 『P2402\_Driver』ファイル内の **setup.exe** を選択しクリックしますと表示される『P2402 ソフトウェアインストール』の『FOMA PC 設定ソフト』を選択しクリックします。



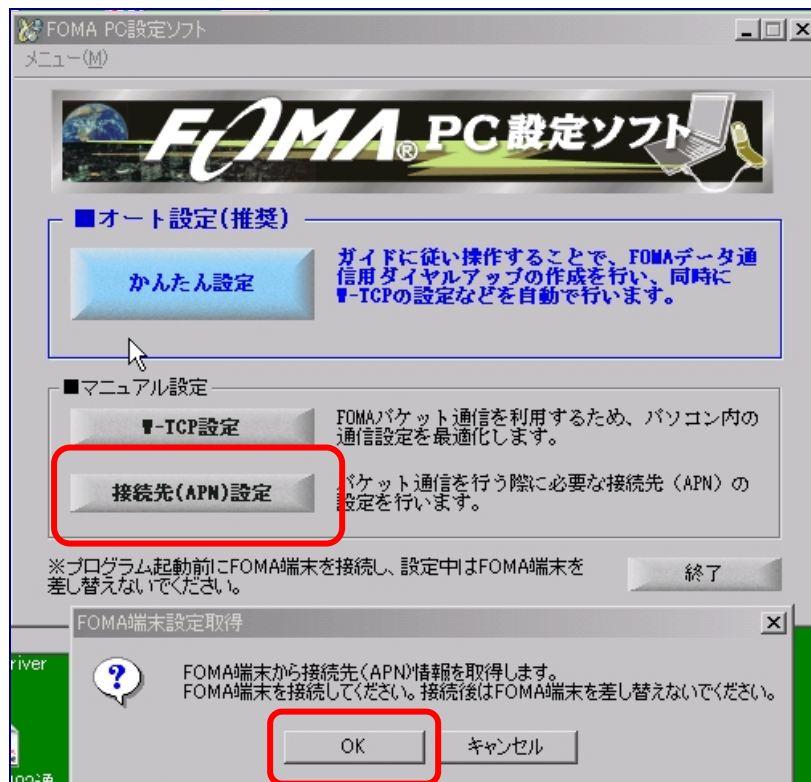
手順3. 『FOMA PC 設定ソフト』インストール途中での「タスクトレイに常駐する」のチェックは外してください。またインストール先フォルダやプログラムフォルダの選択は特に指定が必要なければそのまま**次へ(N)**で進んでください



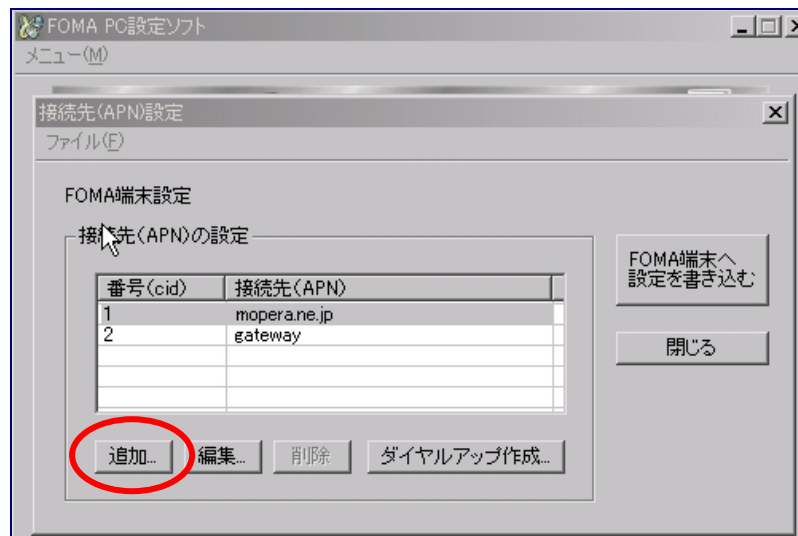
『FOMA PC 設定ソフト』が正常にインストールされると下図画面が表示されます。



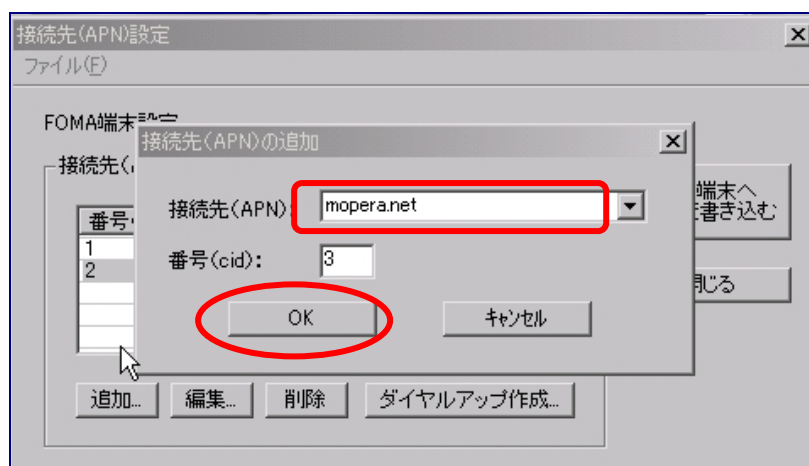
手順4. PCのPCMCIAスロットにPCMCIAカードアダプタ+P2402通信カードを挿入し**接続先(APN)設定**をクリックし、表示される注記画面の**OK**ボタンを押します。



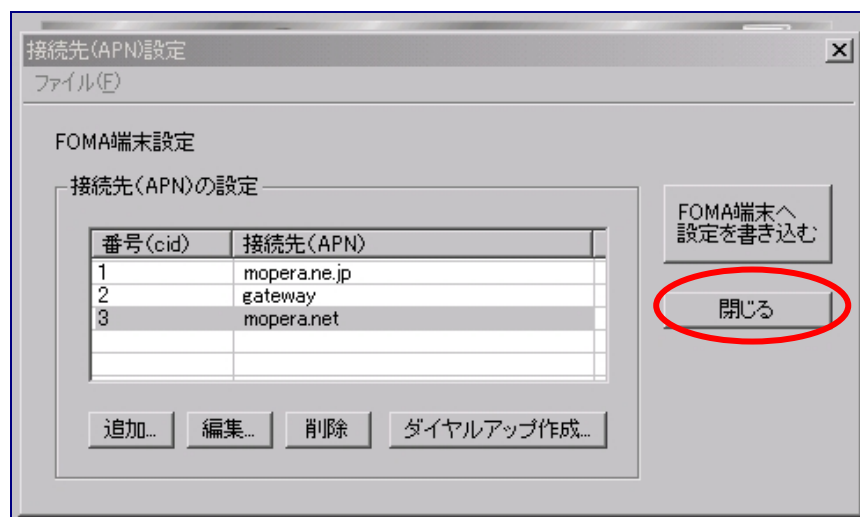
手順5. P2402 通信カードの接続先(APN)情報が取得されますと下図画面が表示されます。  
接続先(APN)の設定に番号(cid)が1と2しかないことが分かります。



手順6. **追加**ボタンクリックで表示される下画面で番号(cid)欄には既に『3』が表示されていることを確認し、接続先(APN)欄に『mopera.net』と手入力して**OK**ボタンを押します。



画面が戻り、番号『3』接続先(APN)『mopera.net』が追加されたことを確認します。



以上で追加登録完了です。**閉じる**を押して設定ソフトを終了します。