

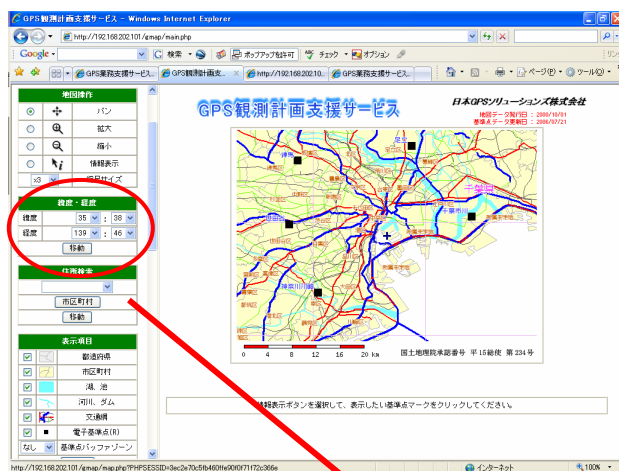
NetSurv ユーザ各位

2006/10/04

GPS 観測計画支援サービス (GPS 衛星飛来予測) 機能 UP のお知らせ

1. 緯度・経度を指定して地図の移動 :

プルダウンより緯度・経度を選択し、[移動] ボタンを押すことで地図の移動が可能に。

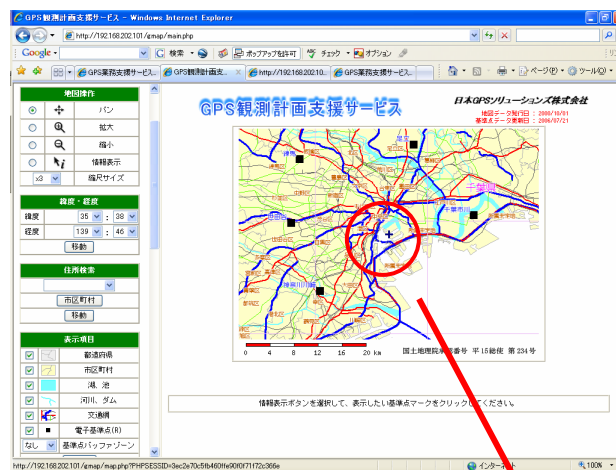


拡大表示

緯度・経度	
緯度	35 ↓ : 38 ↓
経度	139 ↓ : 46 ↓
移動	

2. 地図の中心に+印を表示 :

地図の中心に+印を常に表示することにより、中心位置を分かり易く。

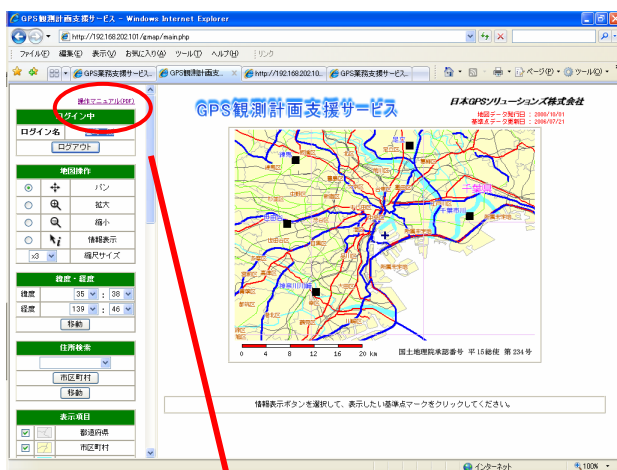


拡大表示



3. 操作マニュアル揭示：

- ログイン後のメニュー欄上部に操作マニュアルを掲示。
- クリックすると新規ウィンドウで操作マニュアル(PDF)を表示。



拡大表示

[操作マニュアル\(PDF\)](#)

ログイン中

