

NetSurv ユーザ各位

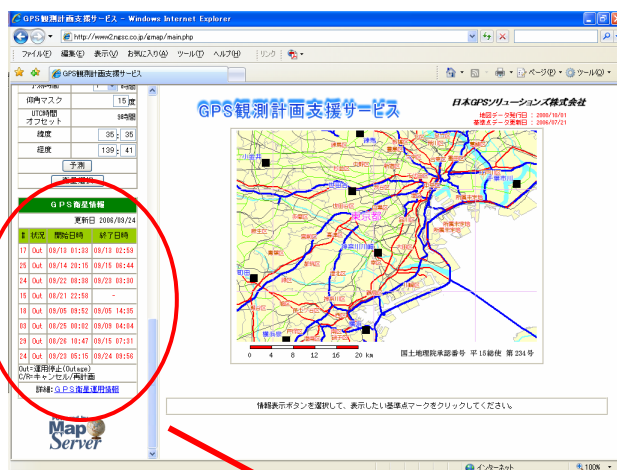
2006/09/26

GPS 観測計画支援サービス (GPS 衛星飛来予測) 機能 UP のお知らせ

1. GPS 衛星運用状況 (簡易版) の表示 :

メニュー欄に停止衛星情報を簡易表示

※衛星運行情報から近々の停止期間、今後の停止予定、現在停止中のものを抽出し表形式で、左メニュー欄最下段に表示



拡大表示

GPS衛星情報			
更新日 2006/09/24			
#	状況	開始日時	終了日時
17	Out	09/13 01:33	09/13 02:59
25	Out	09/14 20:15	09/15 06:44
24	Out	09/22 08:38	09/23 03:30
15	Out	08/21 22:58	-
18	Out	09/05 09:52	09/05 14:35
03	Out	08/25 00:02	09/09 04:04
29	Out	08/26 10:47	09/15 07:31
24	Out	09/23 05:15	09/24 09:56
Out=運用停止(Outage) C/R=キャンセル/再計画			
詳細: GPS衛星運用情報			

2. 飛来予測結果画面に再描画ボタンを追加 :

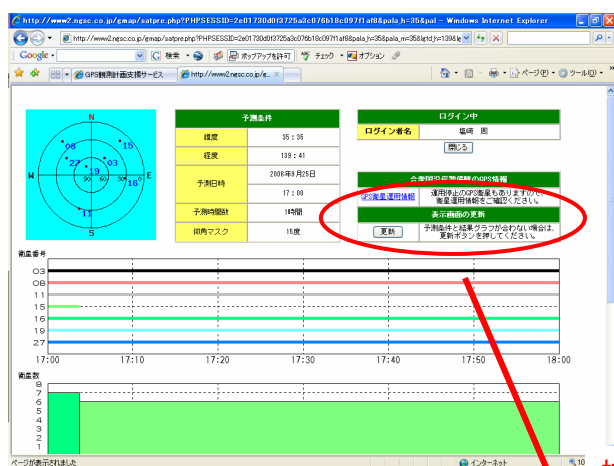
予測表示画面の右上部に再描画のボタンを追加

※キャッシュの問題で最新飛来予測結果が更新されない場合に、

ボタンをクリックすることで更新再描画を行う。

今までは予測選択に一旦戻り、再度予測ボタンを押す必要があったが、

今回追加により予測表示画面上で更新が行える。



拡大表示

表示画面の更新

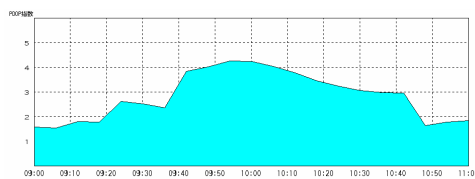
更新

予測条件と結果グラフが合わない場合は、更新ボタンを押してください。

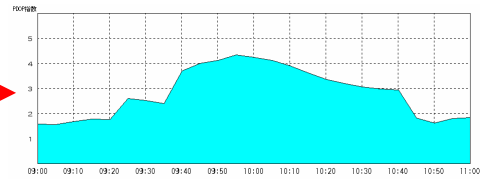
3. PDOP 計算・表示の分割数を予測時間に合わせ変更：

分割数が予測時間で同一のためグラフが予測時間で合わない不都合を修正。

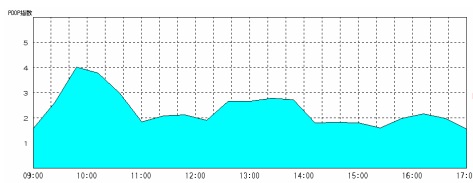
予測時間で分割数を変更する事により詳細な PDOP 値の表示を実現。



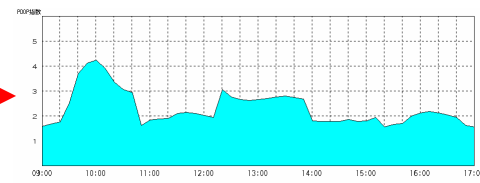
2 時間グラフ (改善前)



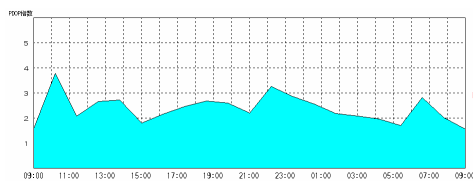
2 時間グラフ (改善後)



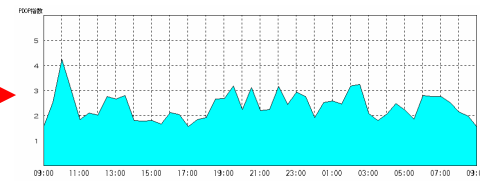
8 時間グラフ (改善前)



8 時間グラフ (改善後)



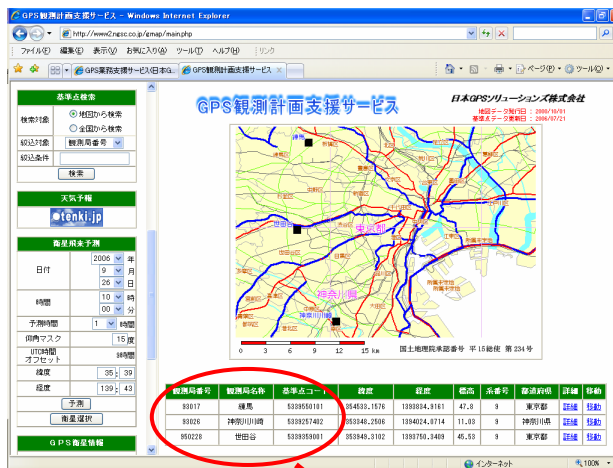
24 時間グラフ (改善前)



24 時間グラフ (改善後)

※ 長時間なグラフ表示に効果が現れます。

4. 観測局表示の項目欄で『地域』を『観測局名称』に変更：
 情報表示や観測局検索で地図画面下に表示される表の項目名を『地域』から『観測局名称』に変更



拡大表示

観測局番号	観測局名称	基準点コード
93017	練馬	5339550101
93026	神奈川県川崎	5339257402
950228	世田谷	5339359001

『地域』を『観測局名称』に変更

- ※ 操作マニュアル等は現在準備中です。
- ※ 準備が整い次第、ホームページにアップいたします。